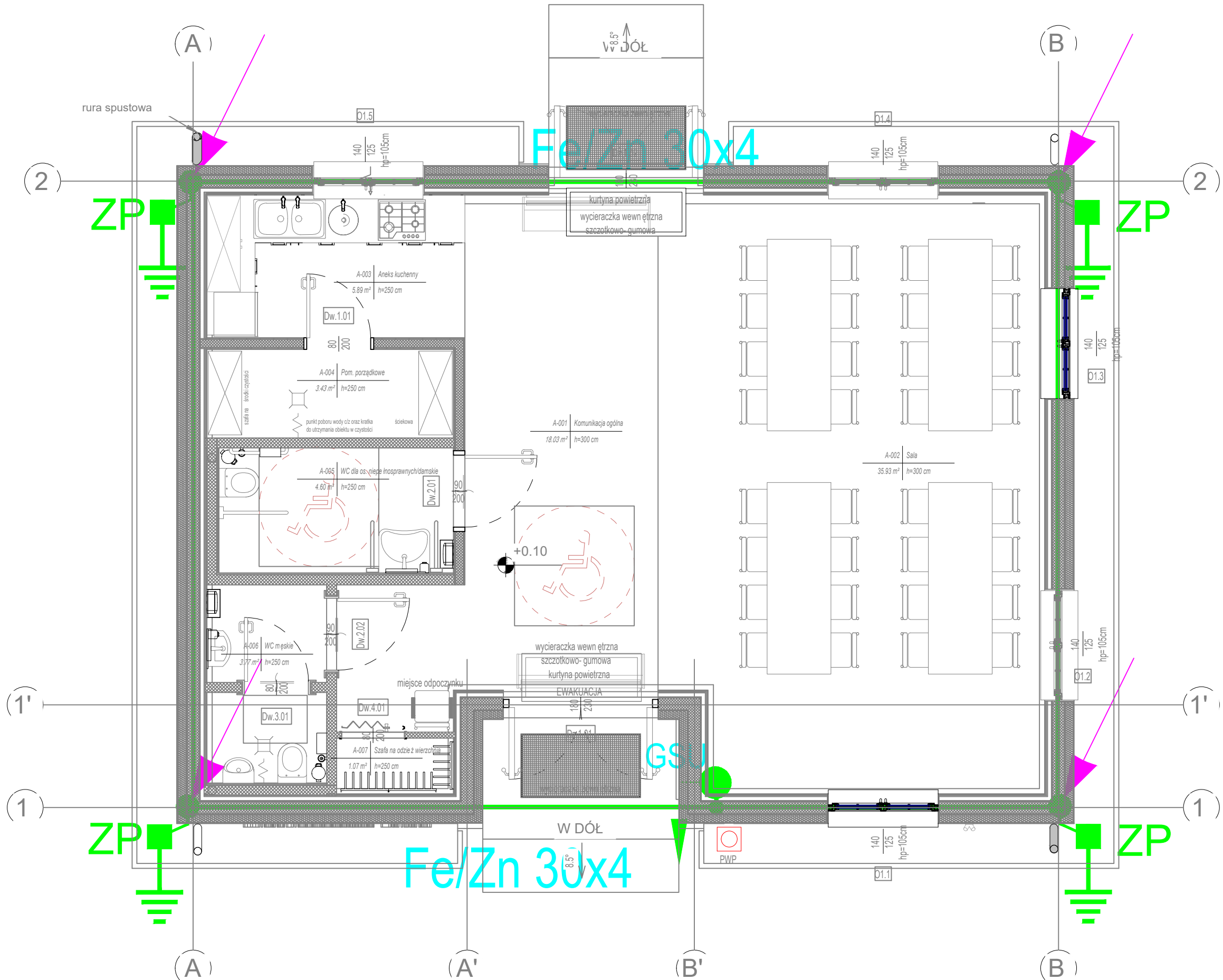


INSTALACJA ODGROMOWA - CZĘŚĆ PODZIEMNA
I POŁĄCZEŃ WYRÓWNAWczyCH



LEGENDA

- Instalacja odgromowa - część podziemna - uziom fundamentowy - tasma stalowa ocynkowana FeZn 30x4 ułożona pod ławą połączona poprzez spawanie ze zbrojeniem fundamentów słupów
- Połączenie spawane
- Przewód odprowadzający wykonany z drutu FeZn Ø8mm układany w atestowanej rurze osłonowej na ścieanie pod izolacją.
- Uziom naturalny - zbrojenia stóp i ław fundamentowych
- Złącze probiercze dwuśrubowe
- Wyprowadzenie przewodu uziemiającego z taśmy Fe/Zn30x4mm do przyłączenia szyny wyrównawczej, zakończyć 50cm nad poziomem wyprowadzonej posadzki
- GSU
- Główna szyna uziemiająca - szyna Cu30x4

UWAGI:

- Jako uziom poziomy naturalny zaprojektowano wykorzystanie stalowego zbrojenia podwaliny fundamentów;
- Wszystkie połączenia skręcane i spawane należy zabezpieczyć przed korozją;
- Rezystancja uziemienia odgromowego nie powinna przekraczać 10Ω
- Taśmy uziomu prowadzić na wspornikach uziomowych do prowadzenia bednarki w wykopie w pozycji: szerszą płaszczyzną pionowo;

+/-00,00 Przyziemie PB
1 : 50

± 0,00 105,15 m n.p.m.

SCHEMAT:

PROJEKT TECHNICZNY

NINIEJSZE OPRACOWANIE STANOWI DZIEŁO AUTORSKIE I JEST WŁASNOŚCIĄ JEDNOSTKI PROJEKTOWANIA. PODLEGA OCHRONIE ZGODNIE Z USTAWĄ Z DNIA 04.02.2004 O PRAWIE AUTORSKIM I PRAWACH POKREWNYCH

INWESTOR:

Gmina Ostrowite
ul. Lipowa 2
62-402 Ostrowite



PROJEKTOWAŁ:

mgr inż. Marek Tomala
upr. bud. do projektowania bez ograniczeń w spec. ind. w zakresie sieci, instalacji i urządzeń elektrycznych i elektroenergetycznych

PODPIS I NR UPR. PROJ.:

WWP/0216/POD/18

JEDNOSTKA PROJEKTOWANIA:

Materia Wnętrz
ul. Wygonowa 5, 62-400 S. Łupca, mail: maja@materiawnetrz.pl



SPRAWDZIŁ:

mgr inż. Marek Józefowski
upr. bud. do projektowania bez ograniczeń w spec. ind. w zakresie sieci, instalacji i urządzeń elektrycznych i elektroenergetycznych

PODPIS I NR UPR. PROJ.:

WWP/0384/POD/12

PROJEKT:

BUDOWA WIEJSKIEGO CENTRUM KULTURY
Działka nr 26/1, 62-402 Lipnica, gmina Ostrowite, powiat słupecki, województwo wielkopolskie

KATEGORIA OBIEKTU: IX

ZAWARTOŚĆ:

BUDYNEK WIEJSKIEGO CENTRUM KULTURY
Rzut przyziemia. Instalacja uziemienia

OPRACOWAŁ:

PROJEKT NR:

241001

RYSunek NR:

PB

Elk

PT

02

ZAKRES

BRANŻA

STADIUM

NR

INDEX

DATA:

11.2024

ROZMIAR ARKUSZA:

800 x 297 mm

SKALA:

1:50

BRANŻA:

ELEKTRYCZNA